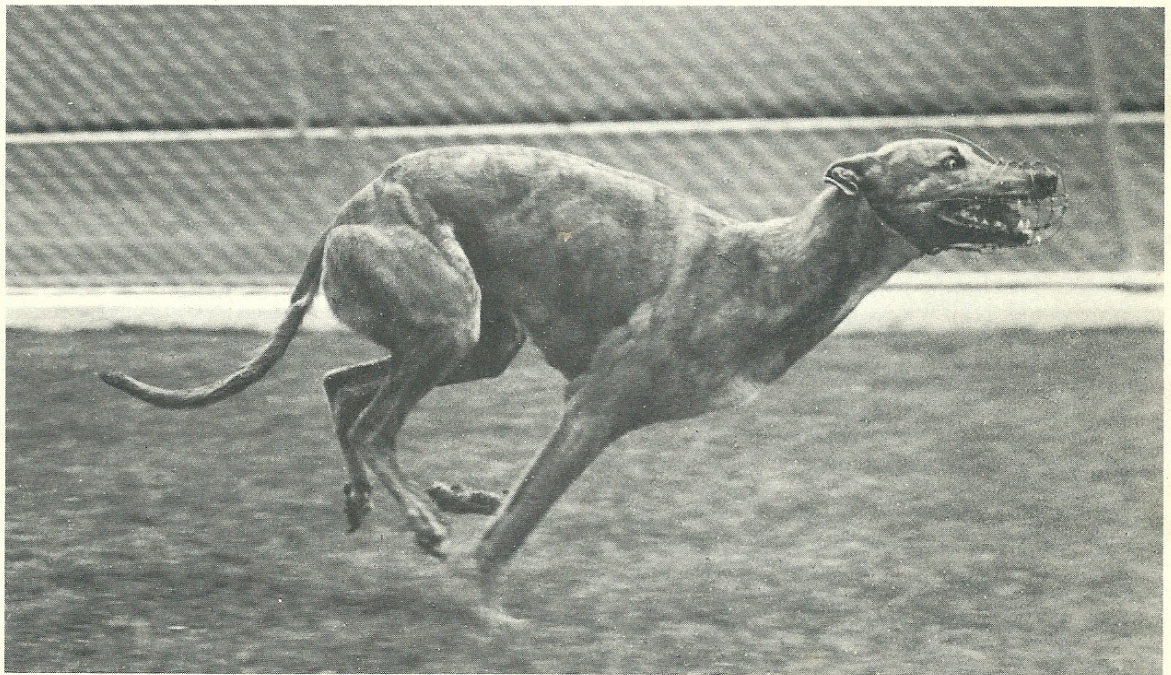


# der windhund freund

l'ami du lévrier



August 1962

26



Offizielles Organ des **Schweizerischen Windhund-Clubs (SWC)**  
Sektion der Schweizerischen Kynologischen Gesellschaft, und des  
**Schweizerischen Windhund-Rennvereins (SWRV)**  
Sektion des SWC

Bulletin officiel du **Club Suisse du Lévrier (CSL)**  
et du  
**Club Suisse des Courses de Lériers (CSCL)**

Ehrenpräsident und amtierender Präsident des SWC: Arthur Egle, Langägertenstrasse 16, Zollikerberg / ZH

Präsident des SWRV: Werner Maerki, Talacker 41, Zürich 1

Auskunft und Vermittlungsstelle: Dr. F. Colomb, Schaffhauserplatz 3, Zürich 6

## INHALTSVERZEICHNIS

	SEITE
Zum Tode unseres Mitgliedes Luigi Beretta	45
Richterbericht Internationale Hunde-Ausstellung Genf	47
Richterbericht Internationale Hunde-Ausstellung Bern	51
Whippet-Meeting Bern	53
Zur Frage der Club-Meetings	57
70 Jahre DWZRV	57
UICL Europa - Rennen und Ausstellung	60
Einige Notizen zur Frage des Standards der Afghanen	63
Windspiele auf der Jagd	64
Auszeichnungen	66
Mitteilung des Sekretariates des SWC	68
Zuchtnachrichten	68
Kurzbericht über die GV der UICL	68
Die Beziehungen der UICL zur FCI	70
Die Probleme der UICL	72
Einladung aus Spanien	74
Engl. Greyhoundsport	78
Statuten des SWRV	80
Werberennen in Basel	82
	86

UNSER TITELBILD zeigt eine Rennphase des engl. Derbysiegers 1961: PALMS PRINTER.  
Beachten Sie die schwungvolle Linie von der Nasen- zur Rutenspitze.  
( Siehe Artikel auf Seite 80 )

Verlag: Pro Lévrier, Präsident W. Maerki, Talacker 41, Zürich 1

Redaktionskommission:  
Leitung und Ausbau  
Mitglieder

Otto Gamper, Gagliardiweg 5, Zürich 11/50  
Werner Müller, Münsterergasse 19, Zürich 1  
(Abonnements)  
Bruno Jeker, Kantonsstrasse, Horw/LU (Inserate)  
Frau N. Lienhard, Kirchstrasse 22, Weiningen/ZH  
(Versand)

Abonnements-Preise:

jährlich Inland Fr. 12.--  
Ausland Fr. 15.--  
zahlbar auf Postcheckkonto VIII 49377

"Der Windhundfreund" Zürich

Graphische Ausstattung:

A. Roffler, Baumackerstrasse 53, Zürich 11/50

Mit Verfasseramen oder Initialen gekennzeichnete Beiträge geben nicht unbedingt die Meinung der Redaktion oder SWC und SWRV wieder. Nachdruck, auch auszugsweise, nur mit Quellenangabe gestattet.

Der Windhundfreund erscheint vierteljährlich

Redaktions- und Anzeigenschluss der nächsten Nummer:

31. August 1962